



IL CAMMINO ELBANO

Un viaggio a piedi itinerante di una settimana, lungo i più bei sentieri dell'Elba.

Il percorso, disegnato per incontrare gli scenari più spettacolari dell'Isola, alterna tratti costieri e interni, raggiunge le principali vette Insulari toccando luoghi di grande interesse naturalistico e storico.

Ogni tappa termina in un paese diverso per incontrare la storia e la vita dei nostri borghi.

il Cammino Elbano è il Trekking per chi vuole conoscere la natura, la storia e le genti della nostra Isola.

Scheda riepilogativa del Cammino Elbano

Tappe: 6

Distanza complessiva : Km 135,5

Dislivello complessivo in salita: mt 5280



Giorno 1

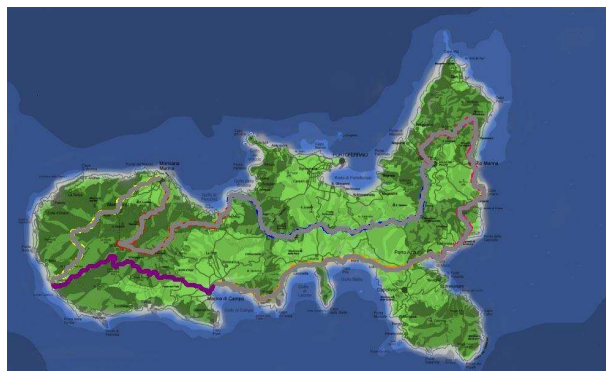
Ritrovo ore 17,30 al porto di Portoferraio (Isola d’Elba)
 Trasferimento con minibus in hotel per cena e pernottamento

Giorno 2

1^ tappa

L’Elba selvaggia e la sua storia

Marina di Campo – Pomonte
 distanza km 19,5
 dislivello complessivo mt 840
 quota massima mt 640
 interessi: storico, archeologico, naturalistico,
 paesaggistico



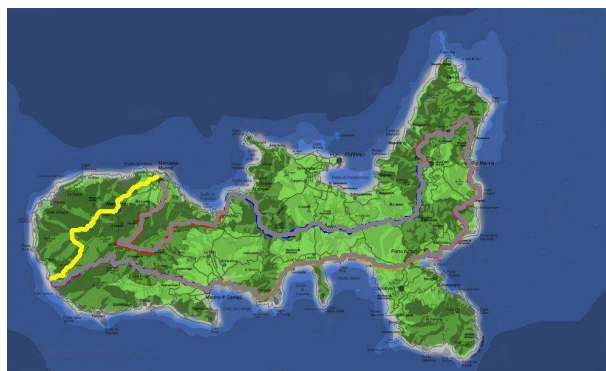
Si parte dalla spiaggia di Marina di Campo per la prima tappa che ci condurrà nei luoghi più selvaggi e affascinanti della nostra Isola. Dopo aver raggiunto il paese di San Piero con una vecchia mulattiera, risaliremo la “Montagna Elbana” lungo i sentieri per secoli percorsi dai contadini e dai pastori Isolani, incontrando affascinanti tracce archeologiche, come i misteriosi “Sassi Ritti”, Necropoli e Villaggi in Pietra risalenti al periodo Villanoviano, decine di rifugi pastorali e spettacolari terrazzamenti. Attraverseremo un ambiente selvaggio di grande rilevanza naturalistica che regala paesaggi maestosi e inconsueti. Dopo aver disceso la Valle di Pomonte, eccezionale scrigno di biodiversità, la prima tappa si conclude fra gli agrumi e le case bianche adagate sulla scogliera del paesino di Pomonte.

Giorno 3

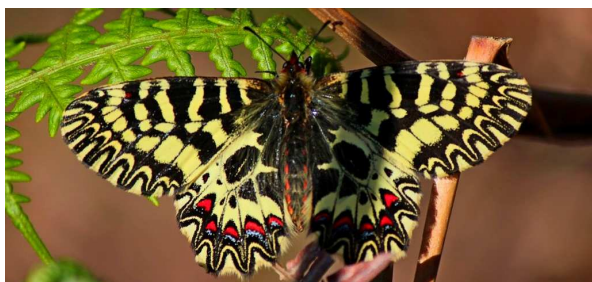
2^ tappa

Il maestoso Ovest

Pomonte – Marciana Marina
 distanza km 20,5
 dislivello complessivo mt 840
 quota massima mt 720
 interessi: storico, archeologico, naturalistico,
 paesaggistico



Dal mare di Pomonte a quello di Marciana Marina, camminando lungo le antiche vie di comunicazione dell’Elba Occidentale che alternano panoramiche mulattiere dal fondo lastricato, a sentieri immersi nella vegetazione. Lungo il tragitto che risale in senso orario da sud-ovest a nord-est il massiccio granodioritico del Capanne, si incontreranno suggestivi luoghi di culto, alcuni risalenti agli albori della cristianità, secolari castagneti e fortezze d’altura. È una tappa di grande interesse naturalistico che ci permetterà di osservare molteplici habitat e rarità vegetali e animali.



Giorno 4

3^a tappa

La montagna dell'Arcipelago

Marciana Marina – Procchio

distanza km 19,5

dislivello complessivo mt 1145

quota massima mt 1019

interessi: naturalistico, paesaggistico



Dal mare di Marciana Marina fino ai 1019 del Monte Capanne, la vetta dell'Elba, per godere di una panoramica a 360 gradi che regala la visione completa dell'Elba, della Corsica e delle altre Isole dell'Arcipelago. Per poi cambiare versante ammirare le creste del Monte Calanche e dopo aver attraversato i resti di un importante insediamento di epoca etrusca sul Monte Castello, arrivare sulla spiaggia di Procchio. Un percorso che ci permette di vivere la grande ricchezza di ambienti diversi che solo l'Elba sa regalare camminando su di un cammino che si modifica continuamente al variare della quota e dei versanti.

Giorno 5

4^a tappa

La dorsale Elbana

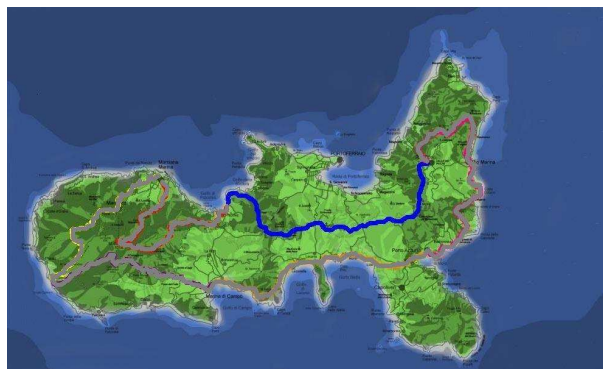
Procchio – Rio Elba

distanza km 25,5

dislivello complessivo mt 1220

quota massima mt 516

interessi: paesaggistico, naturalistico



Tappa che attraversa la parte centrale dell'Isola lungo la sua dorsale, alternando rigogliosi boschi di lecci e corbezzoli a crinali e cocuzzoli panoramici. Il percorso avanza come un ponte sul mare e regala una percezione forte dell'Isola e della sua complessa morfologia, fino a raggiungere il paese medioevale di Rio Elba.



Giorno 6

5^a tappa

La costa del ferro

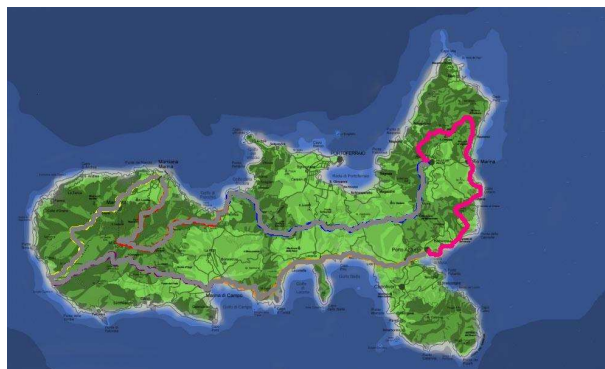
Rio Elba – Porto Azzurro

distanza km 26,5

dislivello complessivo mt 755

quota massima mt 427

interessi: archeologico, storico, naturalistico, paesaggistico



È la tappa del ferro, con le miniere e le rocce dalle infinite tonalità rossastre. Dal paese di Rio Elba si sale sul Monte Strega e poi sul Monte Giove, per osservare il surreale paesaggio delle miniere dall'alto, e poi camminarci dentro per scoprire laghetti rossi, gallerie dismesse, grandi cantieri a cielo aperto e resti di macchinari. Un cammino per entrare in contatto con l'incredibile varietà di rocce e minerali di questi luoghi, famosi nel mondo per la ricchezza di ferro e che da oltre duemila anni meravigliano chi le visita con incredibili giochi cromatici. Oltre alle miniere il percorso si snoda su panoramici sentieri lungo costa fino a raggiungere il paese di Porto Azzurro.

Giorno 7

6^a tappa

Colori e profumi del Mediterraneo

Porto Azzurro – Marina di Campo

distanza km 24

dislivello complessivo mt 480

quota massima mt 297

interessi: naturalistico, paesaggistico



L'ultima tappa è un omaggio al mare è la giornata dei colori e dei profumi del Mediterraneo. Si cammina sempre affacciati sul mare, spesso lungo sentierini disegnati nella costa rocciosa e circondati da una fitta gariga di rosmarino, ginestra ed elicriso, oppure lungo arenili in cui si possono osservare le affascinanti essenze della vegetazione dunale. L'interesse è catturato anche dal regno animale, con le colonie degli uccelli marini e lungo le pareti rocciose a picco sul mare, dai funambolismi del falco Pellegrino e dei rondoni di mare. Il percorso si chiude sulla spiaggia di Marina di Campo, da dove eravamo partiti 6 giorni fa.

Giorno 8

Dopo la colazione in hotel, trasferimento in minibus al porto di Portoferraio per imbarco.



Prezzo

850 euro a persona - Max 8 partecipanti
Supplemento singola 100 euro

La quota comprende:

6 giornate intere di escursioni trekking guidate.

7 notti in hotel **/** in trattamento di mezza pensione (bevande escluse) a Marina di Campo (2 notti), Pomonte, Marciana Marina, Procchio, Rio Elba, Porto Azzurro.

Trasferimento giornaliero dei bagagli all'hotel, per permettere ai partecipanti di camminare con zaino leggero.

Trasferimento dal porto all'hotel e viceversa.

Minibus sempre a disposizione.

Assicurazione e assistenza tecnica

La quota non comprende:

tutti i pranzi al sacco

Info e Prenotazioni:

Tel +39 0565 976707

Mob +39 333 2653079

e-mail info@econauta.net

www.econauta.net

